

# 固定絞り継手

追加 LineUp **スタンダード**  
**NEW** **ミニ**



- オリフィス径:  $\phi 0.1\text{mm}$ 、 $\phi 0.2\text{mm}$  を追加!  
ラインナップが充実 ▶ 最小径:  $\phi 0.1\text{mm}$  から  $0.1\text{mm}$  刻みで選択可能。
- 小さなスペースに取付け可能。  
M5ネジタイプ(ミニのみ)が新登場。コンパクト配管にも対応。
- ワンタッチ継手内蔵の固定絞り。  
エアの流量を絞ります。
- ニードル弁に比べ、ローコスト。

## 注文形式(例)

① P ② C ③ 6 - ④ 01 - ⑤ 1.0

① チューブフィッティング  
② 形状  
C: ストレート / L: エルボ

③ 適用チューブサイズ

記号	4	6	8
チューブ外径(mm)	$\phi 4$	$\phi 6$	$\phi 8$

※ミニは、 $\phi 4\text{mm}$ 、 $\phi 6\text{mm}$ のみとなります。

④ 適用ネジサイズ

記号	M5M	O1
メートルネジ	M5×0.8	R1/8
管用テーパネジ		
サイズ		

※ミニはM5Mのみ、スタンダードはO1のみとなります。

⑤ . オリフィス径

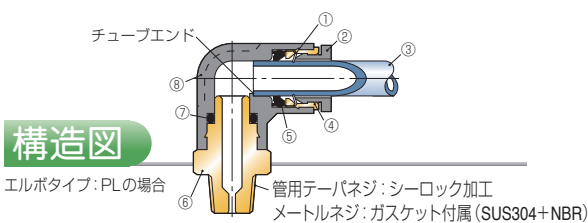
記号(オリフィス径(mm))	0.1	0.2	0.3	0.4	0.5	0.6	0.7	0.8	0.9	1.0
有効断面積 (mm <sup>2</sup> )	0.006	0.02	0.05	0.1	0.15	0.2	0.25	0.35	0.4	0.5

記号(オリフィス径(mm))	1.1	1.2	1.3	1.4	1.5	1.6	1.7	1.8	1.9	2.0
有効断面積 (mm <sup>2</sup> )	0.7	0.85	1.0	1.15	1.45	1.65	1.85	2.1	2.3	2.5

※ミニのオリフィス径は、 $\phi 1.0\text{mm}$ までとなります。また、チューブ外径:  $\phi 8\text{mm}$ は、オリフィス径:  $\phi 0.1\text{mm}$ 、 $\phi 0.2\text{mm}$ の選択ができません。

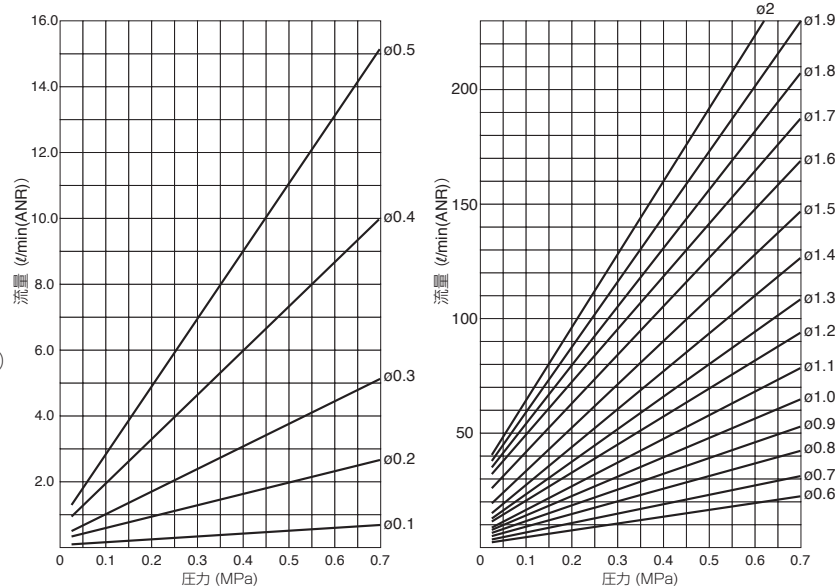
## 仕様

使用流体	空気
最高使用圧力	1.0MPa
使用真空圧力	-100kPa
使用温度範囲	0 ~ 60℃ (凍結なきこと)



No.	部品名	材質(処理)
①	ロック爪	ステンレス
②	開放リング	POM
③	チューブ	ポリウレタン、またはナイロン
④	ガイドリング	黄銅(無電解ニッケルメッキ)
⑤	弾性体スリーブ	NBR
⑥	金属本体	黄銅(無電解ニッケルメッキ)
⑦	Oリング	NBR
⑧	樹脂本体	PBT

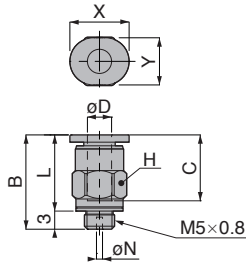
## 流量特性(参考値)



**PC** ストレート ミニ

MINI

NEW



RoHS対応

CAD 2D&3D

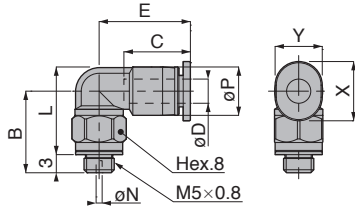
形式	チューブ 外径 φD	B	L	チューブ エンド C	対辺 H	X	Y	質量 (g)	価格(¥)	
									□ : φ0.1, φ0.2	□ : φ0.3~ φ1.0
PC4-M5M-□	4	15.6	12.6	10.9	8	9.8	7.8	3.3	710	400
PC6-M5M-□	6	17	14	11.7	10	11.8	9.8	4.4	720	410

※ □ は、オリフィス径の表より選択してください。

**PL** エルボ ミニ

MINI

NEW



RoHS対応

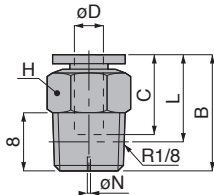
CAD 2D&3D

形式	チューブ 外径 φD	B	L	φP	チューブ エンド C	E	X	Y	質量 (g)	価格(¥)	
										□ : φ0.1, φ0.2	□ : φ0.3~ φ1.0
PL4-M5M-□	4	13.5	14.5	8	11	15.1	9.8	7.8	3.4	760	460
PL6-M5M-□	6	14.5	16.8	10.5	11.6	16	11.8	9.8	4.1	770	470

※ □ は、オリフィス径の表より選択してください。

**PC** ストレート スタンダード

追加



RoHS対応

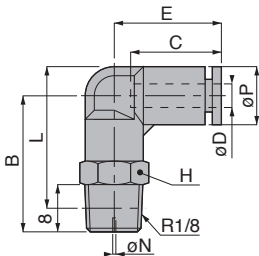
CAD 2D&3D

形式	チューブ 外径 φD	B	L	チューブ エンド C	対辺 H	質量 (g)	価格(¥)	
							□ : φ0.1, φ0.2	□ : φ0.3~ φ2.0
PC4-01-□	4	21	17	14.9	10	8.3	760	250
PC6-01-□	6	22.6	18.6	17	12	9.5	800	260
PC8-01-□	8	27.9	23.9	18.2	14	17	—	310

※ □ は、オリフィス径の表より選択してください。L寸法は、ねじ締付後の参考寸法です。

**PL** エルボ スタンダード

追加



RoHS対応

CAD 2D&3D

形式	チューブ 外径 φD	B	L	φP	チューブ エンド C	E	対辺 H	質量 (g)	価格(¥)	
									□ : φ0.1, φ0.2	□ : φ0.3~ φ2.0
PL4-01-□	4	23.3	24.3	10	14.9	18	10	12	880	380
PL6-01-□	6	25	27.3	12.5	16.8	19.8	12	15	910	390
PL8-01-□	8	28	31.3	14.5	18.1	22.7	14	19	—	460

※ □ は、オリフィス径の表より選択してください。L寸法は、ねじ締付後の参考寸法です。

オリフィス径

□ : オリフィス径 φ N (mm)	ミニ (M5M)										スタンダード (O1)									
	0.1	0.2	0.3	0.4	0.5	0.6	0.7	0.8	0.9	1.0	1.1	1.2	1.3	1.4	1.5	1.6	1.7	1.8	1.9	2.0
有効断面積 (mm <sup>2</sup> )	0.006	0.02	0.05	0.1	0.15	0.2	0.25	0.35	0.4	0.5	0.7	0.85	1.0	1.15	1.45	1.65	1.85	2.1	2.3	2.5

※ ■ は、新規追加 ※チューブ外径: φ8mmは、オリフィス径: φ0.1mm、φ0.2mmの選択ができません。

本商品の個別注意事項

1. 本体六角部にマーキングされたオリフィス径を必ず確認してご使用ください。オリフィス径が違くと流量が変わりますのでご注意ください。
2. 同一のオリフィス径であっても流量にバラツキが生じますので、精度を必要とする流量制御の場合はご注意ください。
3. オリフィス径: φ0.1mm、φ0.2mm内径部については、メッキ加工処理はありません。

販売元/株式会社 **ピスコ** 販売

本 社・営業部 / 長野県上伊那郡南箕輪村3884-1 〒399-4586 TEL.0265(76)2511(代) FAX.0265(76)2851  
 東 京 営 業 所 TEL.03(3843)2211 名 古 屋 営 業 所 TEL.044(223)3831 大 阪 営 業 所 TEL.06(6746)2100  
 仙 台 営 業 所 TEL.022(213)3605 長 野 営 業 所 TEL.048(680)5580 新 大 阪 営 業 所 TEL.06(6303)1230  
 太 田 営 業 所 TEL.0276(48)5972 浜 松 営 業 所 TEL.0586(81)5621 京 都 営 業 所 TEL.075(646)5070  
 茨 城 営 業 所 TEL.0297(20)0081 金 沢 営 業 所 TEL.076(268)0034 広 島 営 業 所 TEL.082(234)2711  
 神 奈 川 営 業 所 TEL.042(775)8400 福 岡 営 業 所 TEL.092(482)2263  
 川 崎 営 業 所 TEL.0265(76)2855  
 埼 玉 営 業 所 TEL.053(462)2001

製造元/株式会社 **日本ピスコ** >>><http://www.pisco.co.jp/>

エア配管機器のオンラインショップ

**PISCO S-net**

24時間注文受付  
当日出荷(当日17時迄)  
1個単位で販売  
送料無料で

■ 会員登録・ご注文 ▶ 年中無休  
■ お問い合わせ ▶ 平日9:00~17:00まで受付

<http://www.pisco-s-net.co.jp> TEL.0265-77-1122  
FAX.0265-77-1123

お急ぎでエア配管機器が必要になった時には是非ご利用を